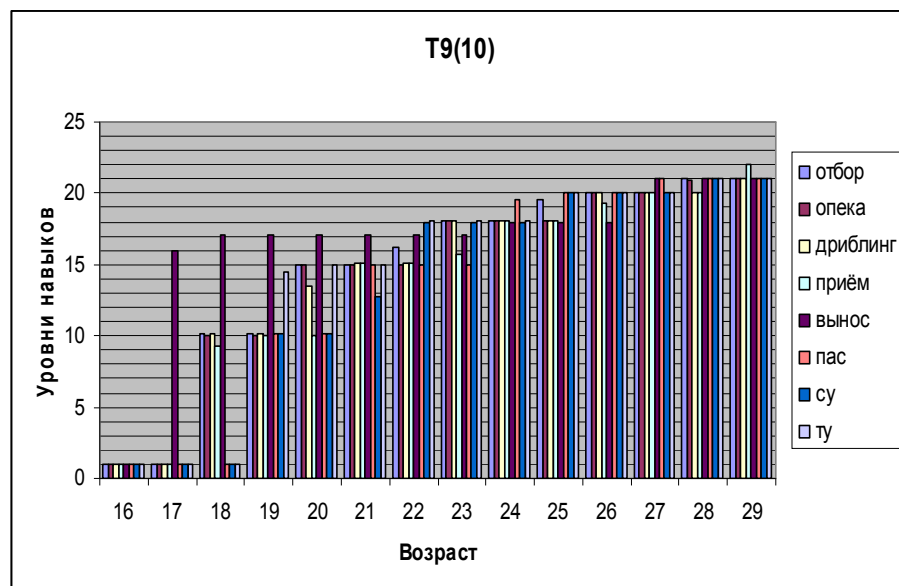
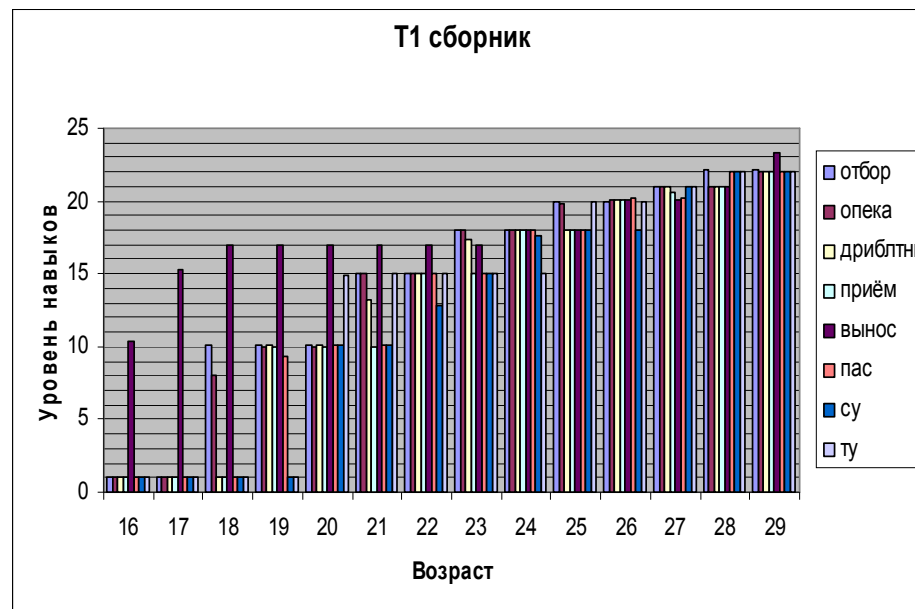
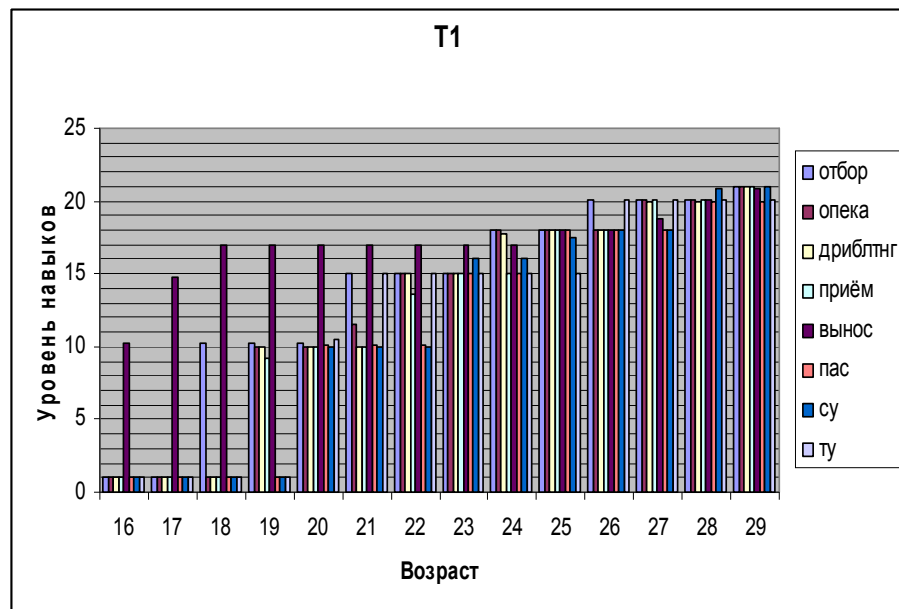
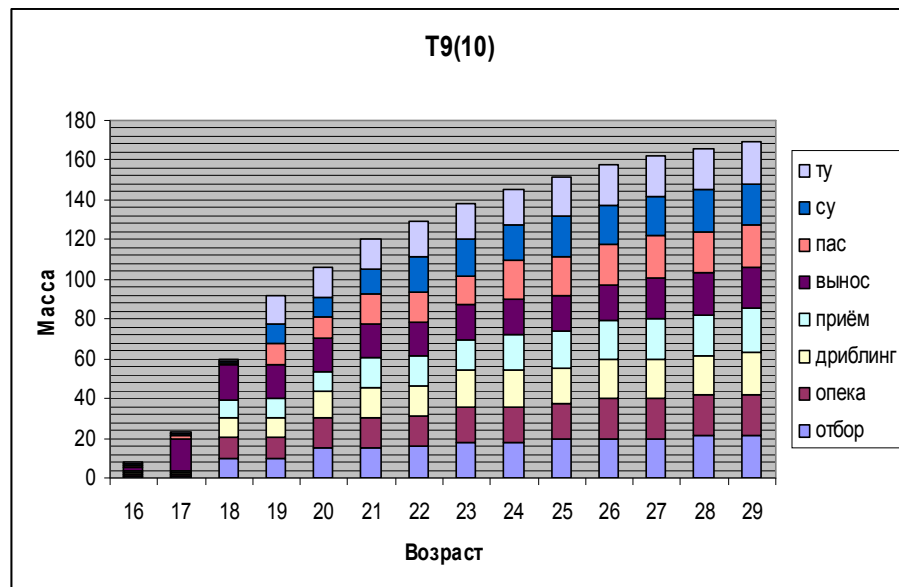
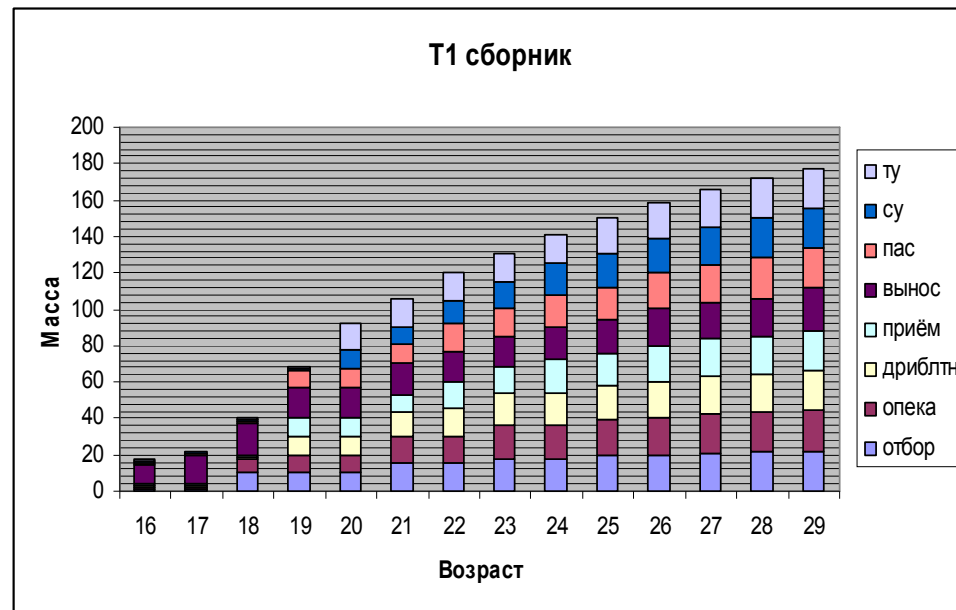
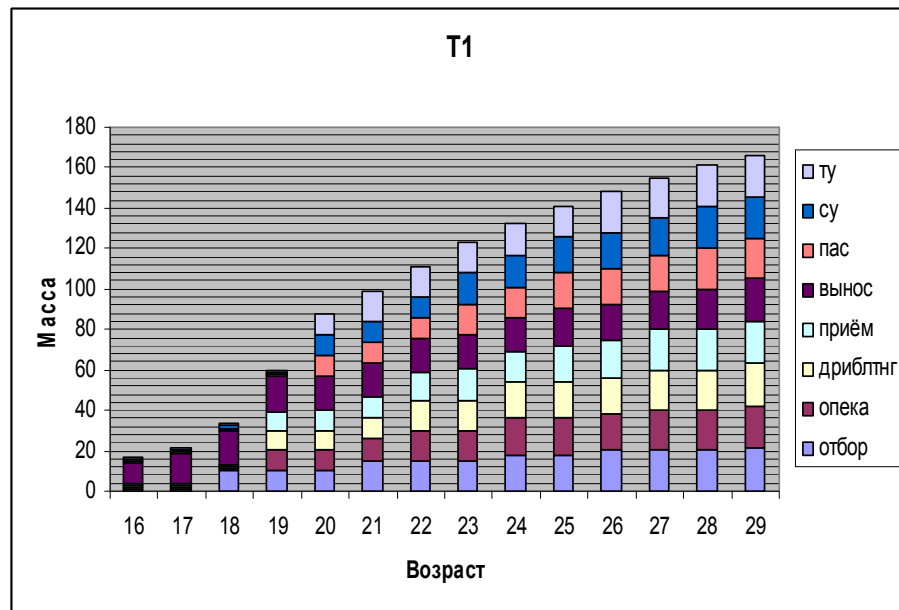


Т1					Т1 – Сборник					Т9(10)				
Имеется ввиду игрок выпущенный из ДЮСШ до 1-й тренировки (16/М8/Т1)					Имеется ввиду игрок выпущенный из ДЮСШ до 1-й тренировки (16/М8/Т1) и постоянно тренирующийся со сборной.					Т9 рассчитывался с Р/Т 9,5 что практически соответствует росту Т9 до Р/Т10.				
Данные для определения расчетного таланта.					Данные для определения расчетного таланта.									
	Коэф.	Опыт	Матчей в сез.	Сум. Опыт		Коэф.	Опыт	Матчей в сез.	Сум. Опыт					
Товарищеский	90*0,4	36	53	1908	Товарищеский	90*0,4	36	37	1332					
Чемпионат	90*0,5	45	30	1350	Чемпионат	90*0,5	45	30	1350					
Кубок	90*1,25*0,5	56,25	1	56,25	Кубок	90*1,25*0,5	56,25	1	56,25					
				3314,25*	Сборная	тренировка	100	16	1600					
									4338,25*					
* при условии поражений во всех оф.матчах					* при условии поражений во всех оф.матчах									
Возраст	Сум.опыт	Уров.опыта	Р/Т	Т для расчёта	Возраст	Сум.опыт	Уров.опыта	Р/Т	Т для расчёта					
16	3314	12	2,2	1,6	16	4338	15	2,5	1,7					
17	6628	23	3,3	2,7	17	8676	30	4	3,2					
18	9886	34	4,4	3,8	18	12958	44	5,4	4,7					
19	13144	44	5,4	4,9	19	17240	57	6,7	6					
20	16402	54	6,4	5,9	20	21522	69	7,9	7,3					
21	19660	64	7,4	6,9	21	25804	81	9,1	8,5					
22	22918	73	8,3	7,8	22	30086	92	10,2	9,6					
23	26176	83	9,3	8,8	23	34368	103	11,3	10,7					
24	29434	91	10,1	9,7	24	38650	113	12,3	11,8					
25	32692	99	10,9	10,5	25	42932	123	13,3	12,8					
26	35950	107	11,7	11,3	26	47214	132	14,2	13,7					
27	39208	115	12,5	12,1	27	51496	141	15,1	14,6					
28	42466	122	13,2	12,8	28	55778	149	15,9	15,5					
29	45724	129	13,9	13,5	29	60060	149	15,9	15,9					
Расчеты проводились по среднему Р/Т(колонка Т для расчета). Брался средний Р/Т в сезоне, например: начало сезона Р/Т1, конец сезона Р/Т 2,2, средний Р/Т 1,6.					Расчеты проводились по среднему Р/Т(колонка Т для расчета). Брался средний Р/Т в сезоне, например: начало сезона Р/Т1, конец сезона Р/Т 2,5, средний Р/Т 1,7.									



Т1	Т1-сб	Т9(10)
21,034	22,111	21,024
21,031	22,038	21,005
21,009	22,011	21,018
21,007	22,033	22,08
20,842	23,294	21,014
20,002	22,023	21,057
21,022	22,034	21,016
20,025	22,01	21,001



Т1 - 166,01  
 Т1 сб - 177,61  
 Т9(10) - 169,25

